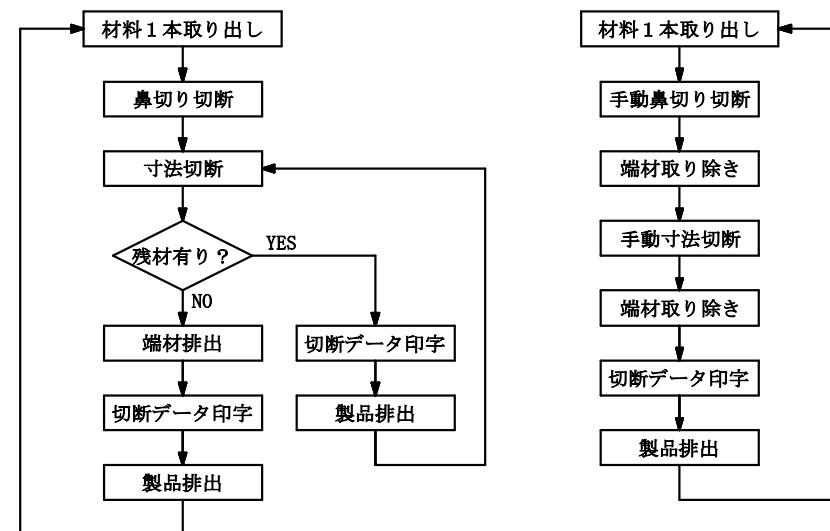


自動切断フロー
(間柱・根太等)

半自動切断フロー
(垂木・破風・まぐさ・筋違い・隅木等)



- | | |
|----|-----------------------------|
| 1 | 1本取りだし装置付材料ストックチェーン |
| 2 | 挿入ライブローラー |
| 3 | タッチパネル式制御・操作盤 |
| 4 | 傾斜切断用卓上丸鋸 (角度制御自動) |
| 5 | 端材排出装置付ライブローラー |
| 6 | ストローク式クロスカットソー |
| 7 | ストッパー跳ね上げ式高速オートポジショナー |
| 8 | 最終排出装置 (長尺押し出し用) |
| 9 | インクジェットプリンター |
| 10 | ストックホイールコンベアー (傾斜7列、2000mm) |
| 11 | ホイールコンベアー (水平1m、木材ストッパー付) |
| 12 | マグサ間柱欠き装置 |
| 13 | 自動制御軒の出墨付け装置 |
| 14 | 手動マルノコ用集塵ホッパー |
| 15 | パソコン収納ラック (鉄板製) |

機械仕様

切断対象材	根太・間柱 (直角切断のみ)・垂木・筋違い・窓台・まぐさ・破風・隅谷木
直角切断方式	高速サーボポジショナー+上軸ストローク式クロスカットソーによる自動切断
傾斜切断方式	高速サーボポジショナー+角度自動制御式卓上マルノコによる半自動切断
データ入力	入力パネルに切断データ手動入力又は、トーアCADインターフェース
切断長さ	MIN300mm~MAX4000mm (カットのみ)、MIN250mm~5100mm (垂木・破風等)
必要人員	2名 (材料供給・データ入力・梱包)
電気容量	6,95Kw AC100V 20A-1口 15A-1口

*構想図に付、設計・製作上、寸法・形状等を予告無しに変更する場合があります。