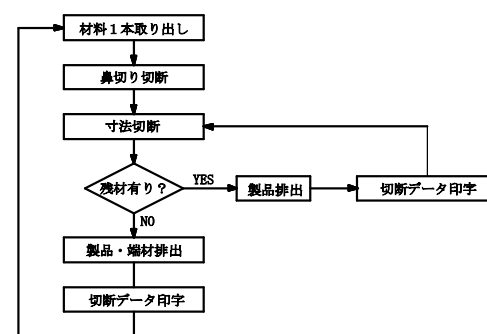


機械仕様

切断対象材	2×4~2×12、4×4~6×14、MAX20フィート
切断方式	高速サーボポジショナー+上輪ストローク式クロスカットソーによる切断
データ入力	加工図書より機械側入力パネルに切断データ手動入力又はパソコンリンク
自動切断寸法	切断長さMIN200mm~MAX6000mm、切断巾89mm~350mm (2×4、2×6は複数同時切断可)
自動印字	パネル番号+長さ又は長さのみ、200mm~6000mmまで自動印字可能
必要人員	1~2名 (材料供給・データ入力・梱包)
電気容量	7.5kw

自動切断フロー



\*構想図に付、設計・製作上、形状・寸法等を予告無しに変更する場合があります。